

akce
ZŠ Schulzovy sady, budova B
- oprava vstupního vestibulu

místo
Školní 1235, 544 01 Dvůr Králové nad Labem

stavebník
město Dvůr Králové nad Labem
náměstí T. G. Masaryka 38
544 17 Dvůr Králové nad Labem

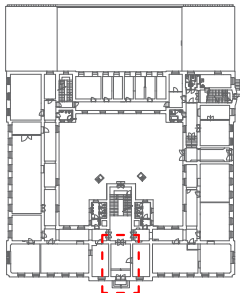
projektant
studio reaktor s.r.o.
Přístavní 1315/7
170 00 Praha 7

odpovědný projektant
Ing.arch. Jan Kačer

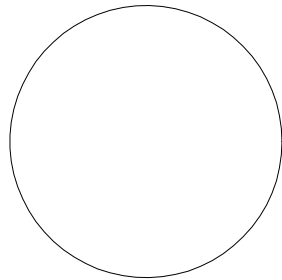
vypracoval
Ing. arch. Kateřina Klapková
MArch Anna Hřibová
Ing. Dženita Schubel-Drévilion Sagdati

stupeň
dokumentace pro provádění
stavby (DPS)
část projektové dokumentace
D.1.1
Architektonicko - stavební řešení

schema

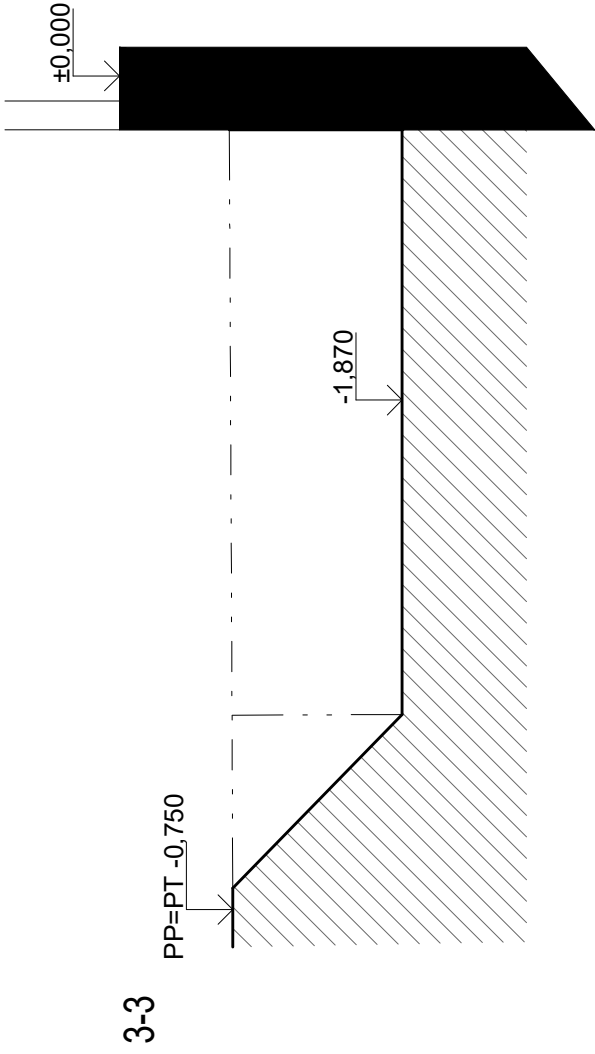
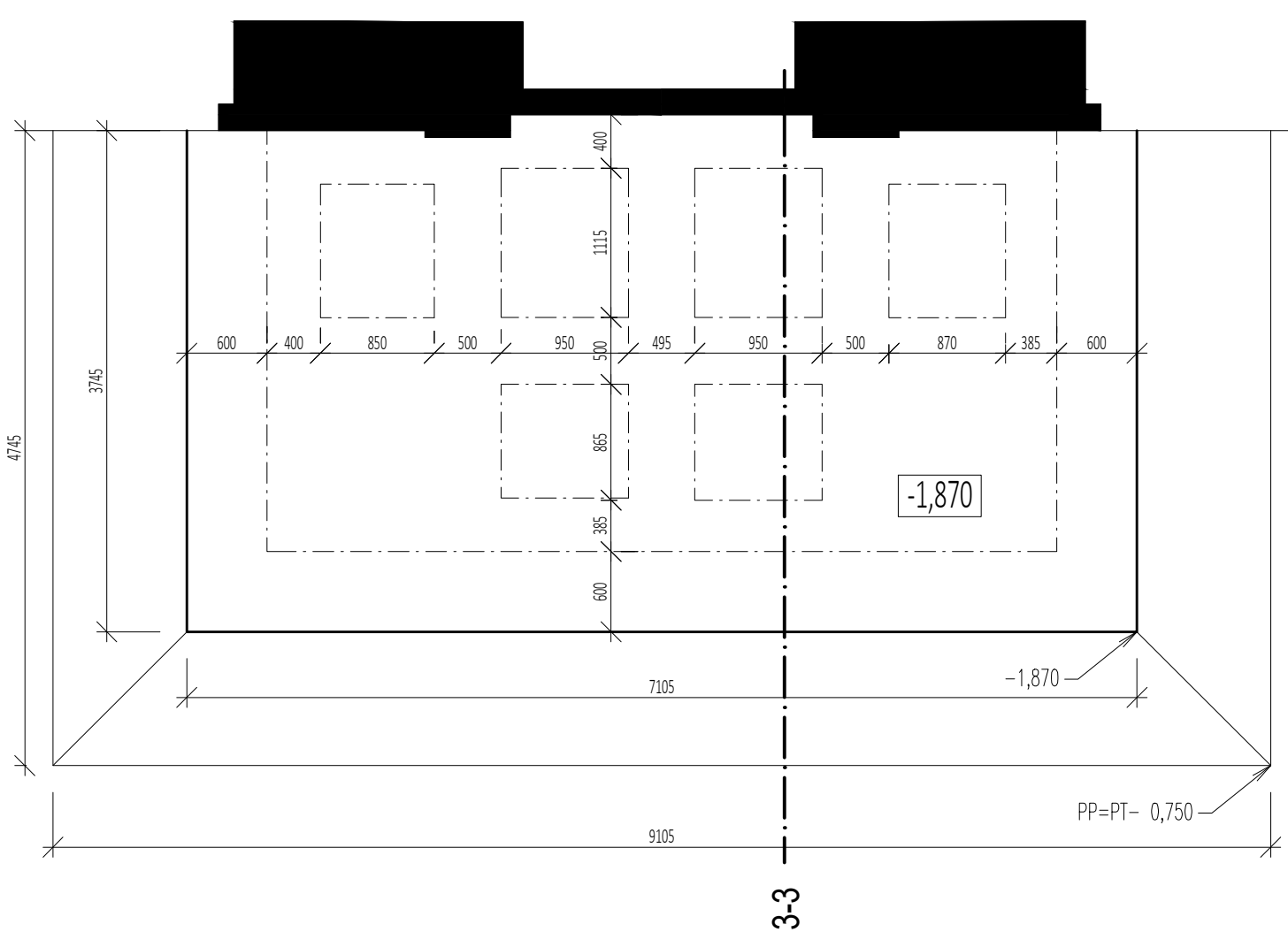


autorizační razítko



±0,000 = +296,75 m.n.m. Bpv

výkres	
VÝKOPY SCHODIŠTĚ NOVÉ KONSTRUKCE	
datum	měřítko
08/02/2024	1:50
formát	č. paré
2xA4	
číslo výkresu	
D.1.1.7	



LEGENDA
■ STÁVAJÍCÍ KONSTRUKCE OBJEKTU
▨ PÚVODNÍ TERÉN

VÝKOPY
VÝKOPY BUDOU PROVÁDĚNÉ V PŘÍPADĚ NOVÝCH ZÁKLADOVÝCH KONSTRUKCÍ PRO KAMENNÉ SCHODIŠTĚ. VÝKOPY BUDOU KONZULTOVÁNY SE STATIKEM NA ZÁKLADĚ HYDROGEOLOGICKÉHO PRŮZKUMU. HLOUBKY FIGUR JSOU ORIENTAČNÍ, BUDOU UPŘESNĚNY DLE HYDROGEOLOGICKÉHO PRŮZKUMU A DLE ČÁSTI SKŘ.

STÁVAJÍCÍ INŽENÝRSKÉ SÍTĚ
VE VYMEZENÉM ÚZEMÍ SE NACHÁZEJÍ STÁVAJÍCÍ INŽENÝRSKÉ SÍTĚ. PŘED REALIZACÍ ZÁKLADŮ A VÝKOPŮ JE NUTNÉ TYTO SÍTĚ ZAMĚRIT A POSTUPOVAT DLE PODMÍNEK PROVOZOVATELŮ SÍTĚ - VIZ STANOVISKA PROVOZOVATELŮ SÍTÍ.

OBECNÁ POZNÁMKA:

TATO DOKUMENTACE NENAHRADZUJE DODAVATELSKOU A DÍLENSKOU DOKUMENTACI. VÝROBNÍ/ DODAVATELSKÁ DOKUMENTACE BUDE ZHOTOVENA DODAVATELEM A PŘEDLOŽENA ARCHITEKTOVI A INVESTOROVÍ K ODSOUHLASENÍ PŘED ZAPOČETÍM VÝROBY A KONKRÉTNÍCH STAVEBNÍCH PRACÍ. NEDÍLNOU SOUČÁSTÍ DOKUMENTACE JE TECHNICKÁ ZPRÁVA, KAŽDÝ DODAVATEL JE POVINEN SE OBEZNÁMIT SE VŠEMI ČÁSTMI DOKUMENTACE.

VŠECHNY ROZMĚRY STAVEBNÍCH KONSTRUKCÍ JE DODAVATEL POVINEN OVĚŘIT NA MÍSTĚ REALIZACE, V PŘÍPADĚ ODCHYLKY JE DODAVATEL POVINEN UPOZORNIT ARCHITEKTA.

DETAILY MOHOU BÝT UPRAVENY PODLE STANDARDU DODAVATELE PO KONZULTACI A ODSOUHLASENÍ ARCHITEKTEM A S INVESTOREM.

DODAVATEL ZAJISTÍ VYVZORKOVÁNÍ MATERIÁLŮ A POVRCHOVÝCH ÚPRAV, KTERÉ BUDOU POUŽITY, A PŘEDLOŽÍ JE ARCHITEKTOVI A INVESTOROVÍ K ODSOUHLASENÍ. VŠECHNY POUŽITÉ MATERIÁLY MUSÍ ODPOVÍDAT ČSN A TECHNOLOGICKÝM, BEZPEČNOSTNÍM, HYGIENICKÝM A POŽÁRNÍM PŘEDPISŮM.

DODAVATEL OVĚŘÍ DOPRAVITELNOST JEDNOTLIVÝCH DÍLCŮ NA MÍSTO Z HLEDISKA ROZMĚRŮ.

NA STAVBĚ MUSÍ BÝT VŽDY DODRŽOVÁNY VŠECHNY PRACOVNÍ, TECHNOLOGICKÉ A TECHNICKÉ POSTUPY A PŘEDPISY A DOPORUČENÍ VÝROBCŮ JEDNOTLIVÝCH STAVEBNÍCH SYSTÉMU DLE ČSN.

INFORMACE Z TOHOTO DOKUMENTU MŮŽOU BÝT POUŽITÉ POUZE V SOUVISLOSTI S TÍMTO PROJEKTEM.

NOVÉ KONSTRUKCE SCHODIŠTĚ
STAV STÁVAJÍCÍCH ZÁKLADŮ A PODEZDÍVEK BUDE POSOUZEN PO ODHALENÍ STATIKEM. V PŘÍPADĚ NEVYHOVUJÍCÍCH KONSTRUKCÍ BUDOU PROVEDENY NOVÉ DLE VÝKRESŮ Č. : D.1.1.5, D.1.1.6, D.1.1.7.